

Wie lese ich meine Verbrauchswerte richtig ab?

Selbstablesekarte

Tragen Sie bitte Ihre Ablesewerte für Strom, Gas, Wasser und Fernwärme sowie das Ablesedatum in die Felder der dafür vorgesehenen, abtrennbaren Karte ein. Wir gewährleisten bei Rücksendung an uns bis zum 14. Dezember 2020, dass Ihre abgelesenen Werte in Ihrer Jahresendabrechnung berücksichtigt werden.

Nachfolgend finden Sie noch ein paar nützliche Hinweise für Ihre Zählerablesung:

Wo finde ich meine Zähler?

Ihre Zähler können an verschiedenen Orten in Ihrem Wohnhaus montiert sein.

1. Im Haus, in der Wohnung und in Gewerberäumen
2. Im Treppenaufgang oder im Flur
3. Im Keller oder im gemeinschaftlichen Anschlussraum

Stromzähler

Analoger Zähler

Bei analogen Zählern finden Sie die Zählernummer zumeist unter dem Strichcode Ihres Stromzählers. Hinter dem Glassichtfenster befindet sich ein Rollenzählwerk, von dem aus Sie den Zählerstand ablesen können.



Foto: Analoger Stromzähler

Digitaler Zähler – Eintarif-Zähler und Zweitarif-Zähler

Wenn Sie einen **digitalen Zähler** haben, können Sie die Zählernummer am Gehäuse als Aufdruck finden. Die Zählernummer wird hierbei zumeist auch als Eigentumsnummer („Eigentum von Netzbetreiber“) bezeichnet und ist mit einem Barcode versehen.

Bei einem digitalen **Eintarif-Zähler** können Sie den Zählerstand in der ersten Zeile des Displays ablesen. Der Zählerstand wird immer zusammen mit der zugehörigen OBIS-Kennzahl angezeigt. Hinter dem Zählerstand ist im Display die Einheit „kWh“ (Kilowatt je Stunde) zu sehen.

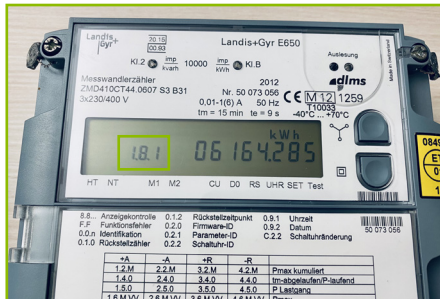
Hier notieren Sie bitte den Wert, der Ihnen in der Anzeige rechts neben der OBIS-Kennzahl 1.8.0 oder 1.8.1 angezeigt wird.



Foto: Digitaler Eintarif-Zähler

Wenn der digitale Zähler mit einer Tarifumschaltung (so genannte Zweitarifzähler) versehen ist oder zusätzlich die Energieeinspeisung erfasst (z.B. bei installierter Photovoltaikanlage), dann werden die relevanten Zählerstände immer im Wechsel im Display angezeigt.

Sollte Sie einen Zweitarifzähler installiert haben, notieren Sie bitte beide Verbrauchswerte. In der Anzeige steht dann links jeweils 1.8.1 oder 1.8.2 (OBIS-Kennzahl).



Fotos: digitale Zweitarif-Zähler mit OBIS 1.8.1 und 1.8.2

Gaszähler-Zähler

Die Zählernummer des Fernwärmes zählers steht direkt unter dem Barcode.



Foto: Analoger Gaszähler

Fernwärme-Zähler

Die Zählernummer des Fernwärmes zählers steht direkt unter dem Barcode.

Nach einmaligem Drücken auf den rechten, grünen Knopf mit dem Pfeil, wird der Verbrauchswert angezeigt und kann abgelesen werden. Dieser Wert muss unbedingt mit der Kommastelle abgelesen und notiert werden.

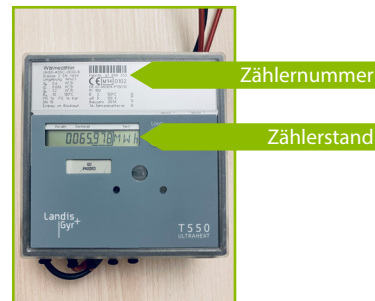


Foto: Fernwärme-Zähler

Wasser-Zähler

Unsere Wasserzähler sind einem hellen Deckel versehen, auf dem sich ein Aufkleber „Zweckverband W/A Meckl. Schweiz“ befindet. Wenn Sie den Deckel öffnen, finden Sie Ihre Zählernummer auf dem Rand eingepägt.

Den Zählerstand lesen Sie bitte vom Rollenzählwerk ab.



Foto: Wasseruhr mit offenem Deckel

Hinweis: Alle Ablesewerte können ohne die Nachkomma-Stelle notiert werden, lediglich der Verbrauchswert für die Fernwärme muss bitte mit der Komma-Stelle erfasst werden.