

STROMZÄHLER WERDEN ERSETZT

Wir als örtlicher Netzbetreiber modernisieren im Auftrag des Gesetzgebers zwischen 2017 und 2032 sämtliche Stromzähler.

Mit langjähriger Erfahrung und Kompetenz im Messwesen setzen wir die Modernisierung der Zählerinfrastruktur nachhaltig um.

Zwei Technologien kommen zum Einsatz

Je nach Verbrauchs- oder Erzeugergruppe unterscheidet der Gesetzgeber in zwei Varianten: der modernen Messeinrichtung und dem intelligenten Messsystem.

Stadtwerke Teterow GmbH
Gasstraße 26
17166 Teterow

Telefon 03996 15 33-0

Sie haben Fragen zu modernen Messeinrichtungen und intelligenten Messsystemen?

Was Stromkunden zur Einführung moderner Messeinrichtungen und intelligenter Messsysteme wissen sollten

Nehmen Sie Kontakt mit uns auf!



DIE NEUE DIGITALE ZÄHLERINFRASTRUKTUR:
Ein wichtiger Schritt für die Energiewende

Mit der Energiewende verändert sich derzeit unser Versorgungssystem grundlegend. Der Weg zur Energieversorgung der Zukunft besteht aus vielen Meilensteinen – einer davon ist die Modernisierung aller Strommessstellen.

Der steigende Anteil erneuerbarer Energien und die zunehmend dezentrale Erzeugung stellen das Stromnetz vor besondere Herausforderungen: Es muss „kommunikativer“ werden, Erzeugung und Verbrauch flexibel miteinander verknüpfen. Hier kommen die digitalen Stromzähler ins Spiel: Sie bilden die neue Basis für die künftige Stromverbrauchsmessung und -steuerung.

Flächendeckende Einführung seit 2017

Den rechtlichen Rahmen dafür bildet das Gesetz zur Digitalisierung der Energiewende. Dies verpflichtet alle Messstellenbetreiber ab 2017 flächendeckend moderne Messeinrichtungen und intelligente Messsysteme einzubauen. Dafür sind wir zuständig.

EINFÜHRUNG DIGITALER STROMZÄHLER



Die moderne Messeinrichtung

Kunden mit einem Jahresverbrauch von unter 6.000 kWh und Erzeuger mit weniger als 7 kW erhalten die **Basisausstattung**: eine moderne Messeinrichtung. Dies betrifft in der Regel den normalen Haushaltskunden.

Hierbei handelt es sich um **digitale, nicht fernauslesbare Stromzähler**, mit denen sich der Verbrauch detailliert und historisch am Zähler visualisieren lässt. Die moderne Messeinrichtung kann nachträglich durch eine Kommunikationseinheit zu einem intelligenten Messsystem erweitert werden.

Bereits heute erfasst Ihr örtlicher Netzbetreiber den Verbrauch von Privatkunden in der Regel einmal jährlich. Dies wird sich beim Einsatz der modernen Messeinrichtung auch zukünftig nicht ändern.

Für den Messstellenbetrieb beträgt die gesetzlich festgelegte Preisobergrenze 20 Euro (brutto) pro Jahr (=gedeckeltes Messentgelt).

VERBRAUCHER	ERZEUGER	PREIS
6.000 kWh/Jahr	<7 kW	20 €

Das intelligente Messsystem

Kunden, die einen Jahresverbrauch über 6.000 kWh haben, oder Erzeuger ab 7 kW werden ab 2017 Schritt für Schritt mit einem intelligenten Messsystem ausgestattet.

Ein intelligentes **Messsystem besteht aus zwei Komponenten**: der modernen Messeinrichtung und einer Kommunikationseinheit (Smart Meter Gateway). Diese dient zur Erfassung, Verarbeitung und zum sicheren Versand von Messdaten. Darüber hinaus können Energieverbräuche transparent dargestellt, weitere Sparten, z.B. Wasser, Gas und Wärme, angebunden und mit einem kleinen Zusatzgerät – der sogenannten Steuerbox – dezentrale Erzeuger und Lasten gesteuert werden.

Beim Einsatz der intelligenten Messsysteme schreibt der Gesetzgeber genau vor, wie die Messdaten erfasst und an wen und zu welchem Zeitpunkt ein Datensatz sicher übermittelt werden soll.

Es gelten **unterschiedliche gesetzliche Preisobergrenzen**, je nach Verbrauch:

VERBRAUCHER	ERZEUGER	PREIS/Jahr
6.000 kWh-10.000 kWh/Jahr (erst ab 2020)	7-15 kWp	100 €
10.000 kWh-20.000 kWh/Jahr	15-30 kWp	130 €
20.000 kWh-50.000 kWh/Jahr	30-50 kWp	170 €
50.000 kWh-100.000 kWh/Jahr	30-100 kWp	200 €
über 100.000 kWh/Jahr	über 100 kWp	angemessenes Entgelt

Einbau

Den Einbau der neuen digitalen Zähler übernehmen die Stadtwerke Teterow GmbH.

Gewährleistung von Datenschutz und Datensicherheit

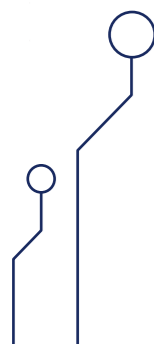
Die Stadtwerke Teterow GmbH halten sich strikt an die Vorgaben des Datenschutzgesetzes und des Messstellenbetriebsgesetzes. Dies gilt auch für alle zuarbeitenden Unternehmen. Um die Daten technisch vor dem Zugriff unberechtigter Dritter zu schützen, werden nur Geräte verwendet, die vom Bundesamt für Sicherheit in der Informationstechnik (BSI) zertifiziert und zugelassen sind.

Nutzen für unsere Kunden und weiteres Vorgehen

Die digitalen Stromzähler machen den Energieverbrauch transparent und ermöglichen Kostenersparnisse – etwa durch die Wahl eines Stromlieferungsvertrags, der besser zum individuellen Verbrauchsverhalten passt und somit günstiger ist.

Umgekehrt schaffen intelligente Messsysteme die technische Grundlage für Stromlieferanten, um überhaupt variable Tarife anbieten zu können. Aufgrund der sicheren Datenübermittlung entfallen für Kunden mit intelligentem Messsystem zudem die Vor-Ort-Ablesungen.

Die Stadtwerke Teterow GmbH setzen sich rechtzeitig vor dem geplanten Einbau mit Ihnen in Verbindung, um Sie mit den notwendigen Informationen versorgen.



ENTWICKLUNGSSTUFEN DER STROMZÄHLER

